

ОБЛУЧАТЕЛЬ УФО-Б

Руководство по эксплуатации

2.940.005 РЭ

К СВЕДЕНИЮ ПОКУПАТЕЛЕЙ!

При покупке облучателя требуйте проверки работоспособности, комплектности, заполнения гарантийного и отрывных талонов.

1. ОБЩИЕ УКАЗАНИЯ

Перед эксплуатацией облучателя внимательно ознакомьтесь с настоящим руководством.

Облучатель УФО-Б представляет собой портативный прибор, имитирующий ультрафиолетовое излучение солнца.

Облучатель предназначен для профилактических облучений в домашних условиях только практически здоровых людей (взрослых и детей* школьного возраста).

Облучение проводите по рекомендации врача.

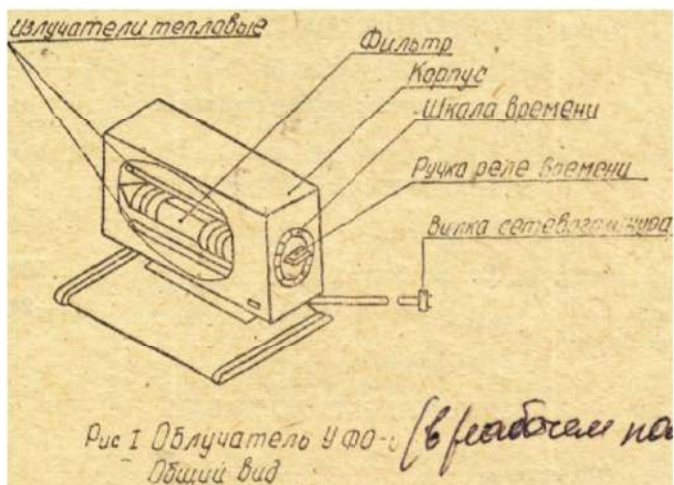
Строго соблюдайте рекомендуемые дозы облучения и правила пользования прибором.

Между курсами облучения перерыв должен быть не менее 2-х месяцев.

- Не доверяйте пользоваться прибором несовершеннолетним детям.

Перед облучением следует удалить с облучаемых участков кожи крем, который может усилить или ослабить действие ультрафиолетовых лучей.

Общий вид облучателя приведен на рис. 1, схема электрическая принципиальная—на рис. 2.



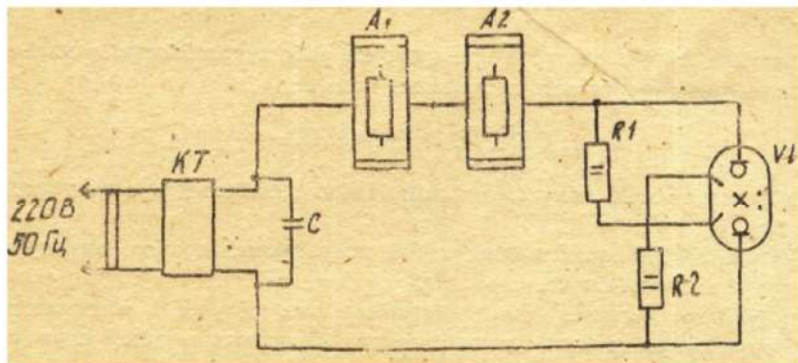


Рис. 2

Обозначение	Наименование	Кол.
A1, A2	Излучатель*тепловой R—43,5 Ом	
KT	Реле времени РВ-30 ТУ 25-07-1183-76	
R1, R2	Резистор МЛТ-2-10к±10% ГОСТ 7113-77	

Лампа ДРТ100 ОДО.337.013 ТУ

Рис. 2. • Облучатель УФО-Б

Схема электрическая принципиальная

2. ТЕХНИЧЕСКИЕ ДАННЫЕ

Напряжение питающей сети, В	-220.+22 ¹
Потребляемая мощность, Вт, не более	500
Габариты, мм	—245x185x185
Масса, г, не более	—1500

3. КОМПЛЕКТ ПОСТАВКИ

Облучатель	—1	шт.
Защитные очки		—2 шт.
Руководство по эксплуатаоиди	—1	шт.*
Упаковка		— I компл.

4. ТРЕБОВАНИЯ ПО ТЕХНИКЕ БЕЗОПАСНОСТИ

Предохраняйте облучатель от ударов и непосредственного попадания влаги. В случае переноса облучателя из холодного помещения в теплое включать его разрешается не раньше чем через 4 часа.

При облучении обязательно пользуйтесь защитными очками, входящими в комплект поставки. Допускается применение Стеклянных солнцезащитных очков.

Повторное включение производите не ранее чем через 15 минут.

ЗАПРЕЩАЕТСЯ

- Пользоваться облучателем в ванной комнате;
- пользоваться облучателем при разбитом фильтре;
- устанавливать работающий облучатель вблизи легковоспламеняющихся предметов;
- пользоваться легковоспламеняющимися жидкостями и лаками, особенно в аэрозольной упаковке, при включенном облучателе;
- смотреть на источник света работающего облучателя без защитных очков;
- прикасаться к корпусу облучателя во время его работы и в течение 10 минут после его выключения.

5. ПОДГОТОВКА К РАБОТЕ

Установите облучатель в рабочее положение (рис. 1).

Вставьте вилку сетевого шнура в розетку.

Ручку реле времени поверните по часовой стрелке до отметки «ВКЛ» (до упора), при этом лампа начнет светиться.

Поверните облучатель таким образом, чтобы никто из находящихся в помещении не мог подвергнуться облучению. Дайте прибору прогреться около 5 минут,*

6. ПОРЯДОК РАБОТЫ

После прогрева облучателя поворотом ручки против часовой стрелки установите время облучателя (дозу) согласно таблице режимов облучения

Таблица режимов облучения

Дни облуче- ния	1	3	5	7	9	11	13	15	17	19	21	23	25	27	29	31
Время облучен., нив.	2	2	4	4	6	6	8	8	10	10	12	12	14	14	16	16

Пример. Если Вам необходима доза, равная 3 мин., то ручку нужно установить против третьего деления, считая от нуля.

Установите облучатель в желаемом направлении. Наденьте очки и сядьте на расстоянии 50 см от облучателя.

По истечении установленного времени (дозы) ручка вернется в исходное положение (на нуль) и прибор автоматически выключится.

По окончании сеанса отсоедините прибор от сети и дайте ему остыть. Не прикасайтесь к корпусу в течение 10 минут.

В случае необходимости выключения аппарата до истечения установленного времени, поверните ручку против часовой стрелки до упора.

Если при облучении кожа покраснела, то повторное облучение можно проводить только после исчезновения покраснения.

7. ГАРАНТИЙНЫЕ ОБЯЗАТЕЛЬСТВА

Облучатель соответствует утвержденному образцу и удовлетворяет требованиям технических условий.

В случае неисправной работы облучателя владелец имеет право на его бесплатный ремонт в период гарантийного срока.

Гарантийный срок на облучатель УФО-Б исчисляется в течение 12 месяцев со дня продажи.

При отсутствии в гарантийном и отрывных талонах отметки торгующей организации, срок гарантии исчисляется со дня выпуска облучателя заводом..

Обмен облучателя владельцу производится через торговую сеть в период гарантийного срока в соответствии с действующими республиканскими правилами обмена промышленных товаров, купленных в розничной сети государственной и кооперативной торговли. При этом облучатели, в которых технические неисправности и дефекты возникли вследствие нарушения владельцем правил пользования или хранения, обмену не подлежат.

АДРЕСА МАСТЕРСКИХ ГАРАНТИЙНОГО РЕМОНТА

1. 414002» г.Астрахань, ул.Яблочкова, 1.6
2. 195248» г.Ленинград, Ириновский пр-2
3. 107061, г.Москва, ул.Марксистская, 5
4. 630016, г,Новосибирск, ул.Депутатская,56

ГАРАНТИЙНЫЙ ТАЛОН

ОБЛУЧАТЕЛЬ УФО-Б № _____

12 МО.081.019 ТУ

Дата выпуска

Цена 38 руб.

Адрес для предъявления претензий к качеству:

СО АССР, г. Орджоникидзе а/я 5

Представитель **ОТК** завода _____

Дата продажи

Продавец _____

подпись разборчиво или и

Штамп магазина f ^

Заполняется в ремонтном предпрнп

Поставлен на гарантийное обслуживание

(наименование ремонтного предприятия)

Гарантийный номер